

Cơ thể của bạn - Nam giới

Bàng quang

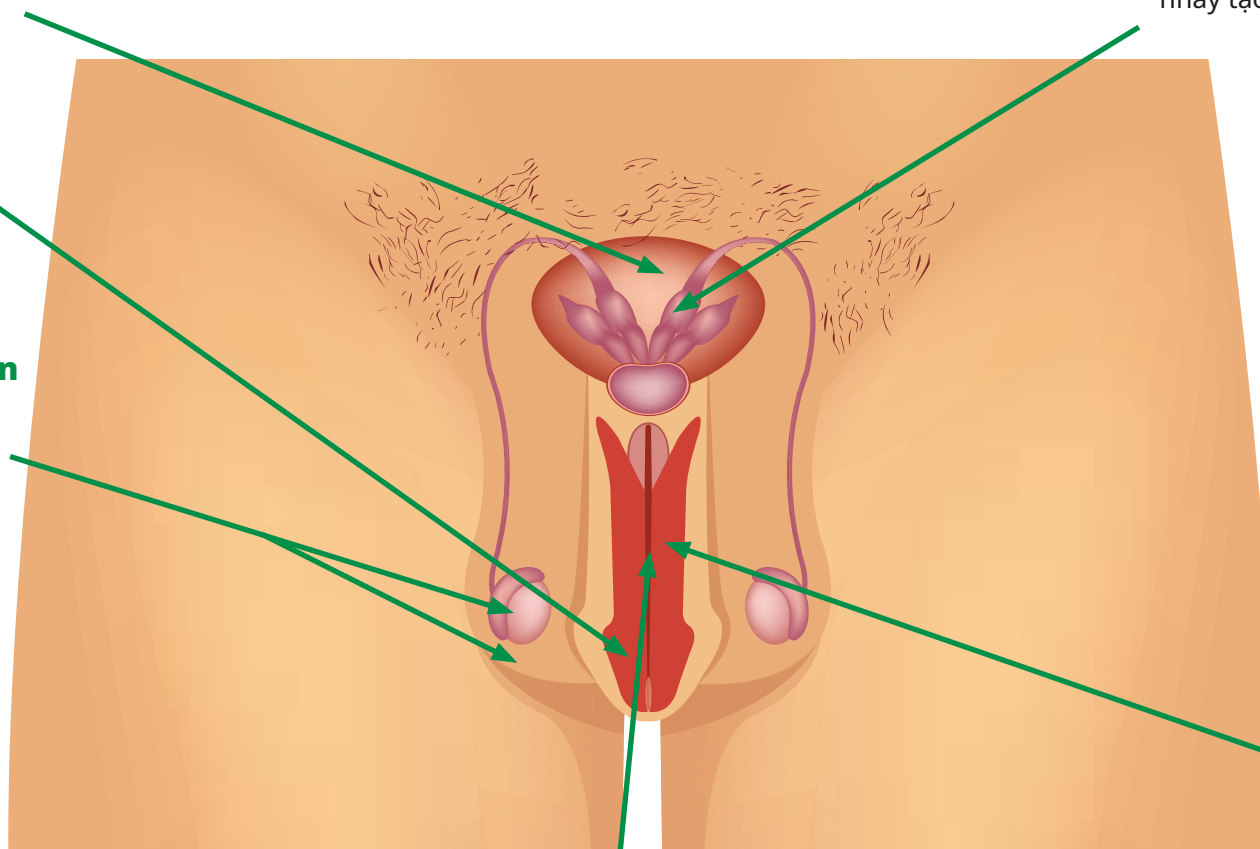
Bàng quang là nơi tiếp nhận nước tiểu từ thận trước khi được thải ra qua tiểu tiện.

Túi tinh

Cặp tuyến ống nhỏ sản sinh chất nhầy tạo nên một phần của tinh dịch.

Đầu dương vật

Phần nhạy cảm trên đầu của dương vật.



Bìu dương vật / Tinh hoàn

Cơ thể nam giới có 2 tinh hoàn (nằm bên trong túi gọi là bìu dương vật). Tinh hoàn sản sinh tinh trùng và hóc môn.

Dương vật

Sử dụng cho tiểu tiện và hoạt động sinh lý. Kích thước và hình dáng của dương vật có thể khác nhau từ người này sang người khác và dương vật khi cương to hơn bình thường.

Niệu đạo

Ống dẫn và tuyến tinh trùng

Ống dẫn tinh trùng ở dưới bàng quang và đưa tinh trùng từ tinh hoàn đến niệu đạo. Khi tinh trùng đi qua ống dẫn tinh trùng, nó hoà với chất nhầy sản sinh bởi cặp tuyến ống. Hỗn hợp này được gọi là tinh dịch.

Bàng quang

Bàng quang là nơi tiếp nhận nước tiểu từ thận trước khi được thải ra qua tiểu tiện.

Niệu đạo

Ống bên trong dương vật mang nước tiểu từ bàng quang ra ngoài cơ thể và chứa tinh trùng khi xuất tinh.

Tuyến tiền liệt

Sản sinh chất nhầy đặc màu trắng gọi là tinh dịch, trộn với tinh trùng sản sinh bởi tinh hoàn.

Bao quy đầu

Phần da bao bọc ở đầu dương vật. Bao quy đầu có thể có kích thước khác nhau. Có những bao quy đầu có thể kéo ra xa khỏi đầu dương vật một số khác thì chỉ có thể một ít. Một vài nam giới loại bỏ phần này vì lý do tôn giáo hay y tế.

Tinh hoàn

Cơ thể nam giới có 2 tinh hoàn (nằm bên trong túi gọi là bìu dương vật). Tinh hoàn sản sinh tinh trùng và hóc môn.