

مثانہ

مثانہ پیشاب کی نکاسی کرنے سے قبل
گردوں سے پیشاب اکٹھا کرتا ہے۔

مادہ منویہ ذخیرہ کرنے کی تھیلی

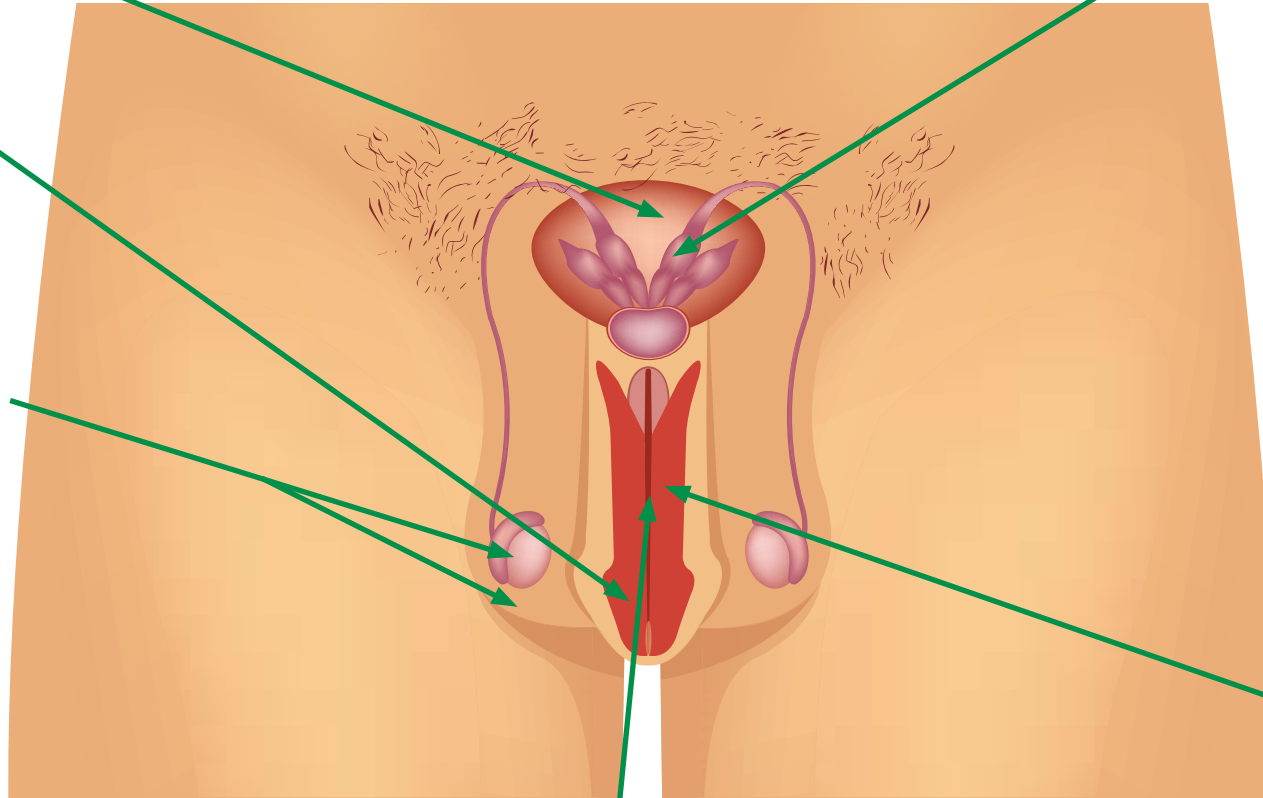
نالی دار غدودوں کا ایک چھوٹا سا جوڑا ایک مادہ تیار
کرتا ہے جو کہ مادہ تولید کا ایک حصہ ہوتا ہے۔

عضو تناسل کی نوک

عضو تناسل کے بالکل اوپر ایک حساس سی بناوٹ۔

خصیہ دانی / خصیے / سینے

آپ کے دو خصیے / سینے ہوتے ہیں (جو کہ جلد کے
ایک تھیلے میں رکھے ہوتے ہیں جس کو خصیہ دانی کہتے
ہیں)۔ یہ مادہ حیات اور ہارمونز تیار کرتے ہیں۔



عضو تناسل

اسے پیشاب کرنے اور دخولی مباشرت کرنے
کے لیے استعمال کیا جاتا ہے۔ ہر آدمی کے
عضو تناسل کا سائز اور شکل مختلف ہو سکتی ہے
جبکہ تناسل ہوا عضو تناسل غیر تناسل ہونے عضو
تناسل سے چھوٹا ہوتا ہے۔

پیشاب خارج کرنے والی نالی

مادہ حیات کا راستہ اور غدود

مادہ حیات کا راستہ آپ کے مثانے کے بالکل نیچے ہوتا ہے اور یہ خصے سے پیشاب کی نالی میں مادہ حیات لیکر جاتا ہے۔ مادہ حیات جب مادہ حیات کے راستے سے گزرتا ہے تو یہ غدودوں کے تیار کردہ سیال کو شامل کر لیتا ہے۔ اس آمیزش کو مادہ تولید کہتے ہیں۔

مثانہ

مثانہ پیشاب کی نکاسی کرنے سے قبل گردوں سے پیشاب اکٹھا کرتا ہے۔

پیشاب خارج کرنے والی نالی

آپ کے عضو تناسل کے اندر موجود نالی پیشاب کو آپ کے مثانے سے آپ کے جسم سے باہر لے جاتی ہے اور جب آپ مادہ منویہ خارج کرتے ہیں تو اس کو لیکر جاتی ہے۔

مثانے کے غدود

یہ ایک گاڑی قسم کا مادہ تیار کرتے ہیں جس کو مادہ تولید کہتے ہیں اور جو خصیوں کے تیار کردہ مادہ منویہ کے ساتھ شامل ہو جاتا ہے۔

غلفہ

وہ جلد جو آپ کے عضو تناسل کی نوک کو ڈھانپتی ہے۔ غلفہ مختلف جسامتوں کے ہو سکتے ہیں۔ چند ایک عضو تناسل کی نوک سے کافی نیچے تک گئے ہوئے ہوتے ہیں جبکہ باقی معمولی سے۔ چند ایک مرد مذہبی یا لٹبی وجوہات کی وجہ سے ان کو نکلا دیتے ہیں۔

خصیہ دانی / خصے / بیضے

آپ کے دو خصے / بیضے ہوتے ہیں (جو کہ جلد کے ایک تھیلے میں رکھے ہوتے ہیں جس کو خصیہ دانی کہتے ہیں)۔ یہ مادہ حیات اور ہارمونز تیار کرتے ہیں۔