

Močový mechúr

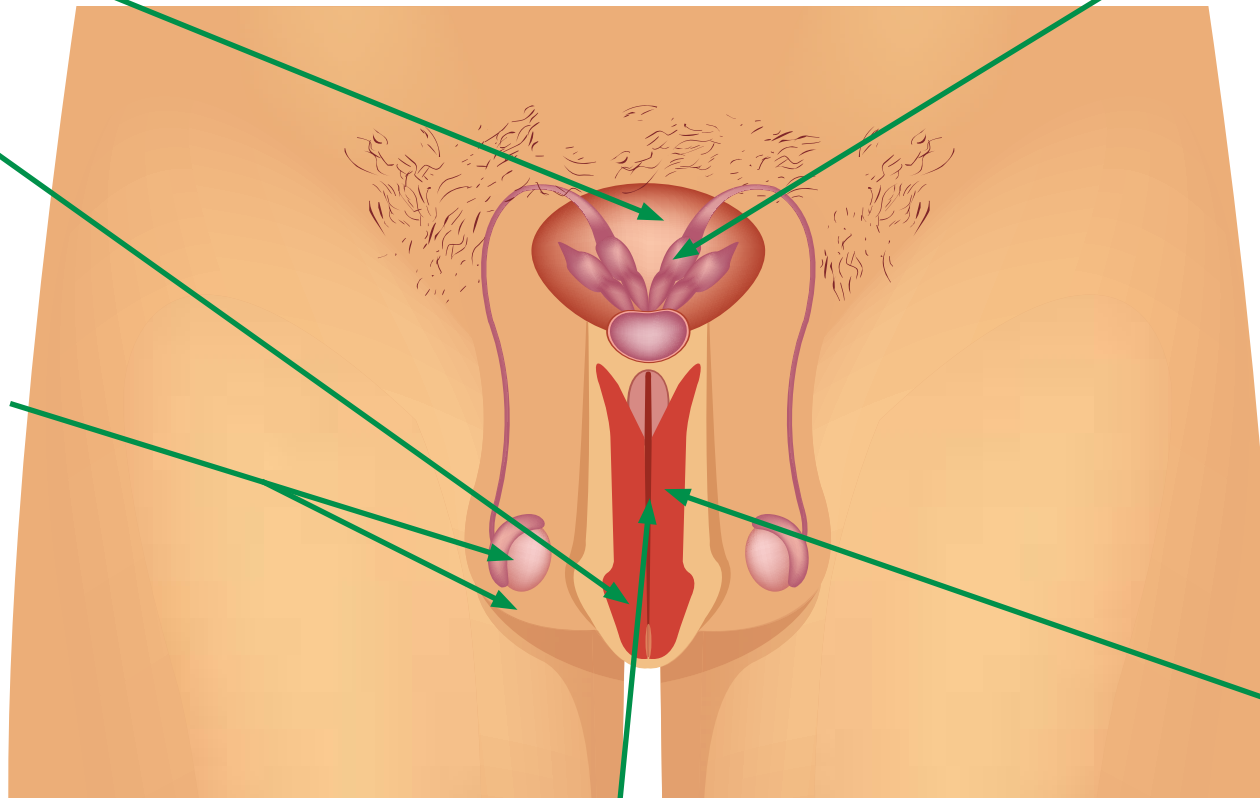
Močový mechúr zachytáva moč z obličiek predtým, ako je odstránený močením.

Semenné vezikuly

Pár malých rúrkovitých žliaz, ktoré produkujú tekutinu, ktorá je súčasťou sperma.

Žalud'

Citlivá štruktúra na konci penisu.



Miešok / semenníky

Máte dva semenníky (nachádzajú sa vo vnútri kožného mieška). Vytvárajú spermie a hormóny.

Penis

Je používaný na močenie a na penetratívny sex. Veľkosť a tvar penisu môže byť u každého muža iný, nestoporený penis je menší ako stoporený penis.

Uretra (močová trubica)

Spermiový kanál a žľazy

Spermiový kanál je pod močovým mechúrom a prenáša spermie zo semenníkov do močovej trubice. Ako spermie prechádzajú spermiovou trubicou, miešajú sa s tekutinou, ktorú produkujú žľazy. Tento mix je potom nazývaný sperma.

Močový mechúr

Močový mechúr zachytáva moč z obličiek predtým, ako je odstránený močením.

Uretra (močová trubica)

Trubica vnútri penisu, ktorá vyvádza moč z močového mechúra von z tela a prenáša spermu, keď ejakulujete.

Prostata

Produkuje bielu hustú prostatickú tekutinu, ktorá sa zmiešava so spermiami produkovanými v semenníkoch.

Predkožka

Koža, ktorá pokrýva koniec penisu. Predkožka, môže byť odlišná vo veľkosti. Niektorým sa dá stiahnuť celkom dole z penisu a iným iba trošku. Niektorým bola odstránená z náboženských alebo lekárskeho dôvodu.

Semenníky

Máte dva semenníky (nachádzajú sa vo vnútri kožného mieška). Vytvárajú spermie a hormóny.