

Corpul tău – Bărbați

Veziica urinară

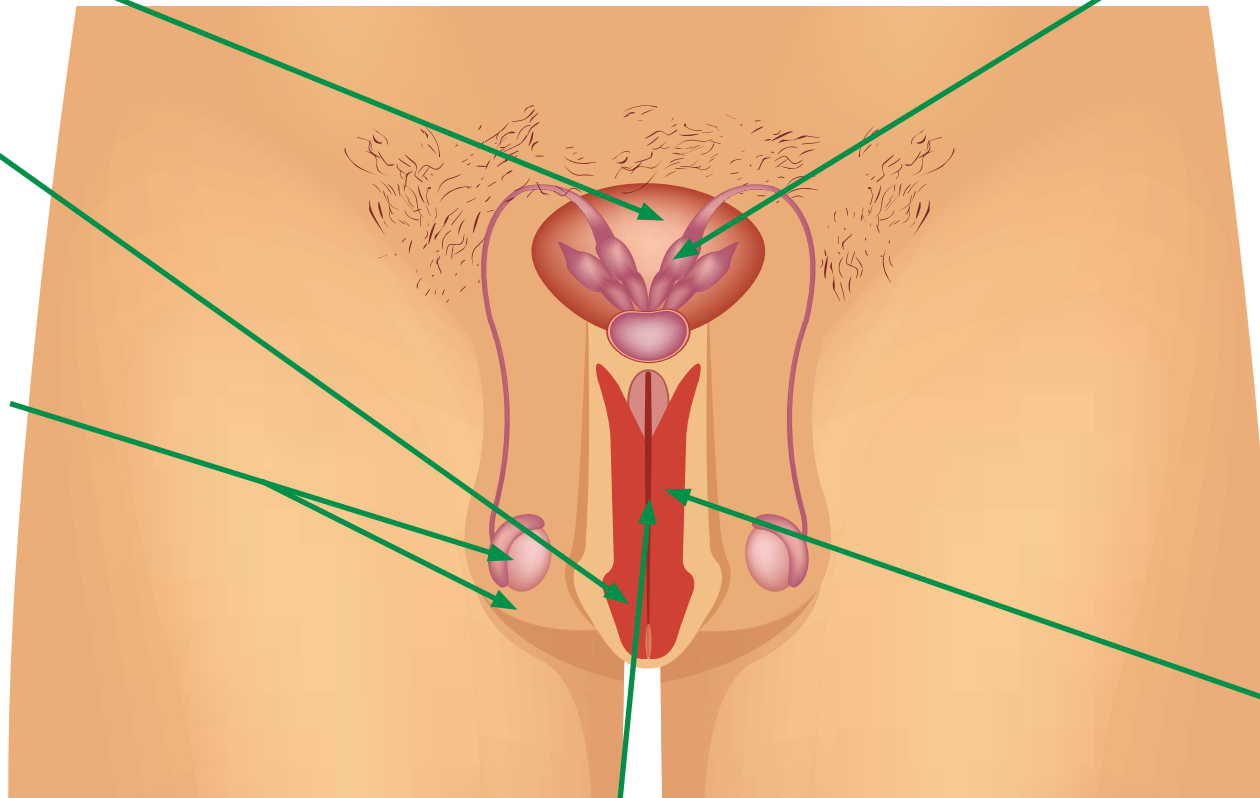
Veziica urinară colectează urina din rinichi înainte de a o elimina prin urinare.

Veziicule seminale

O pereche de glande tubulare mici care produc un lichid care face parte din materialul seminal.

Gland

Structura sensibilă din vârful penisului.



Scrot / Testicule

Ai două testicule (înăuntrul unei pungi de piele numită scrot). Acestea produc spermă și hormoni.

Penis

Acesta este folosit pentru a face pipi și pentru sex cu penetrare. Mărimea și forma penisului poate varia de la bărbat la bărbat iar un penis neerect este mai mic decât un penis erect.

Uretra

Canalul ejaculator și glandele

Canalul ejaculator este chiar sub vezica urinară și transportă spermă din testicule în uretră. Când sperma traversează canalul ejaculator se amestecă cu lichidele produse de glande. Amestecul se numește material seminal.

Vezica urinară

Vezica urinară colectează urina din rinichi înainte de a o elimina prin urinare.

Uretra

Tubul dinăuntrul penisului care transportă urina de la vezică în afara corpului și transportă material seminal când ejaculezi.

Prostata

Produce un lichid alb numit material seminal care se amestecă cu sperma produsă de testicule.

Prepuț

Pielea care acoperă vârful penisului. Prepuțul poate avea diferite mărimi. Unele pot fi trase mult în jos din vârful penisului iar altele doar puțin. Unii bărbați îl au îndepărtat din motive religioase sau medicale.

Testiculele

Ai două testicule (înăuntrul unei pungi de piele numită scrot). Acestea produc spermă și hormoni.