

بیضہ دانی

آپ کی بیضہ دانیاں دو ہوتی ہیں۔ یہ چھوٹے چھوٹے انڈوں کو ذخیرہ کرتی ہیں اور ہارمونز تیار کرتی ہیں۔ دونوں میں سے ایک بیضہ دانی سے ہر ماہ ایک انڈا خارج ہوتا ہے۔

بچہ دانی کی گردن

اس کو بچہ دانی گردن بھی کہا جاتا ہے اور یہ اندام نہانی کے بالکل اوپر بیض نالی پر ہوتی ہے۔

بیض نالی

یہ نالیاں بیضہ دانیوں سے بچہ دانی کی طرف انڈے لے کر آتی ہیں۔

اندام نہانی

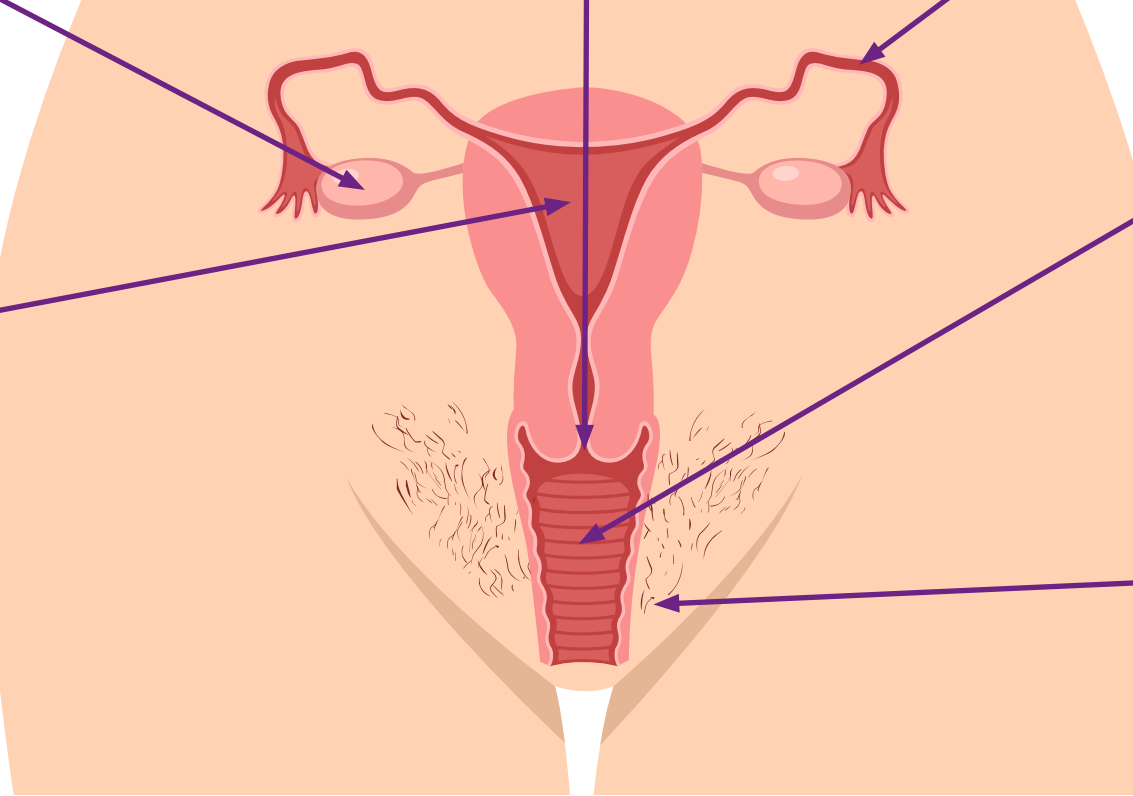
جسم کے بیرونی حصے اور بچہ دانی کے درمیانی راستے کو کہتے ہیں۔ یہ وہ جگہ ہوتی ہے جہاں سے دوران حیض ماہواری کا مادہ آتا ہے، جہاں سے دخولی مباشرت کے دوران عضو تناسل داخل ہوتا ہے، اور یہ پیدائش کا راستہ ہے جہاں سے بچہ پیدا ہوتا ہے، اگرچہ اندام نہانی جسم کے اندر ہوتی ہے۔

بچہ دانی

جب کوئی عورت حاملہ ہوتی ہے تو بچہ دانی (رحم) کے اندر بچہ بڑھتا اور نشوونما پاتا ہے۔ اگر نشوونما پاتے ہوئے بچے کو دیکھ بھال کی ضرورت درپیش ہو تو بچہ دانی کا اسٹریٹ ہر ماہ موٹا ہوتا جاتا ہے۔ اگر عورت حاملہ نہ ہو تو اسٹریٹ ٹوٹ جاتا ہے اور حیض کی صورت میں سامنے آتا ہے۔

اندام نہانی کا سوراخ

عورت کے تمام جنسی حصوں کو دیا گیا نام جو کہ جسم کے باہر ہوتا ہے۔ لوگوں کی بڑی تعداد اندام نہانی کی اصطلاح استعمال کرتی ہے تاہم اندام نہانی جسم کے اندر ہوتی ہے۔



اندام نہانی کے لب

یہ ہونٹوں کی طرح کی جلد کی تہیں ہوتی ہیں جو کہ اندام نہانی کے منہ کو ڈھانپتی ہیں۔

شہوت کا دانہ

جلد کا ایک چھوٹا سا دانہ جو کہ مشیت زنی یا جنسی عمل کے دوران بہت زیادہ حساس ہو جاتا ہے۔

پیشاب خارج کرنے والی نالی

وہ ٹیوب جو مثانے سے پیشاب لے کر آپ کے جسم سے باہر نکالتی ہے۔

اندام نہانی

جسم کے بیرونی حصے اور بچہ دانی کے درمیانی راستے کو کہتے ہیں۔ یہ وہ جگہ ہوتی ہے جہاں سے دوران حیض ماہواری کا مادہ آتا ہے، جہاں سے دخولی مباشرت کے دوران عضو تناسل داخل ہوتا ہے، اور یہ پیدائش کا راستہ ہے جہاں سے بچہ پیدا ہوتا ہے۔

مقعد

یہ وہ راستہ ہوتا ہے جہاں سے پاخانہ (فضلہ) آپ کے جسم سے خارج ہوتا ہے۔

