

Яичник

В вашем теле два яичника. В них созревают яйцеклетки и синтезируются гормоны. Ежемесячно из одного из яичников выходит яйцеклетка.

Матка

Во время беременности ребенок растет и развивается в матке (утробе) матери. Каждый месяц слизистая оболочка матки (эндометрий) постепенно становится толще с целью обезопасить растущего в ней ребенка. Если женщина не беременна, то эндометриальный слой отторгается и во время месячных выходит наружу.

Шейка матки

Шейка матки располагается над влагалищем.

Фаллопиева труба

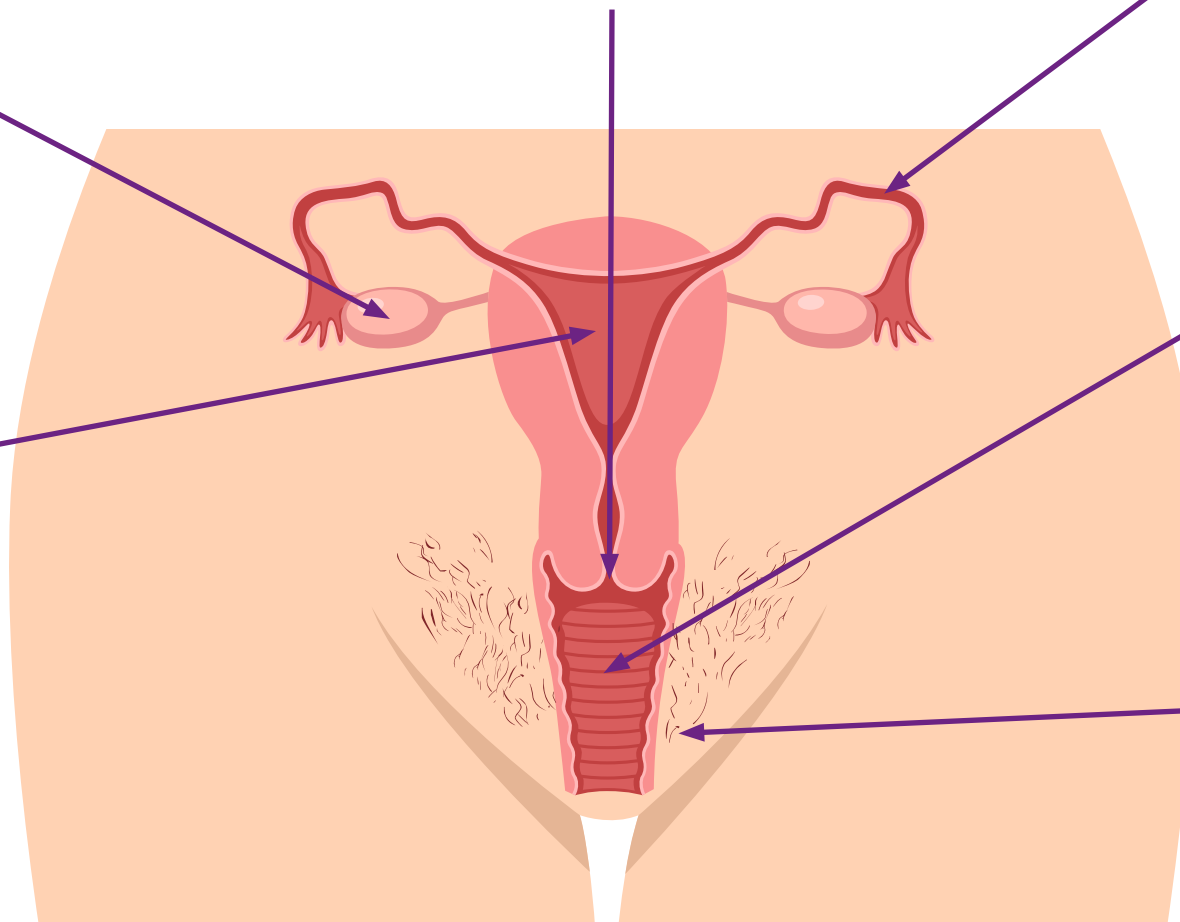
Эти маточные трубы переносят яйцеклетку из яичника в полость матки.

Влагалище

Канал, соединяющий матку с наружными половыми органами. По нему стекает менструальная жидкость, он служит для введения полового члена во время полового акта и является частью родовых путей. Влагалище (или вагина) является внутренним половым органом.

Вульва

Так называются в совокупности наружные женские половые органы. Многие используют термин вагина, но она располагается внутри (влагалище).



Уретра

Мочеиспускательный канал, предназначенный для выведения мочи из организма.

Клиитор

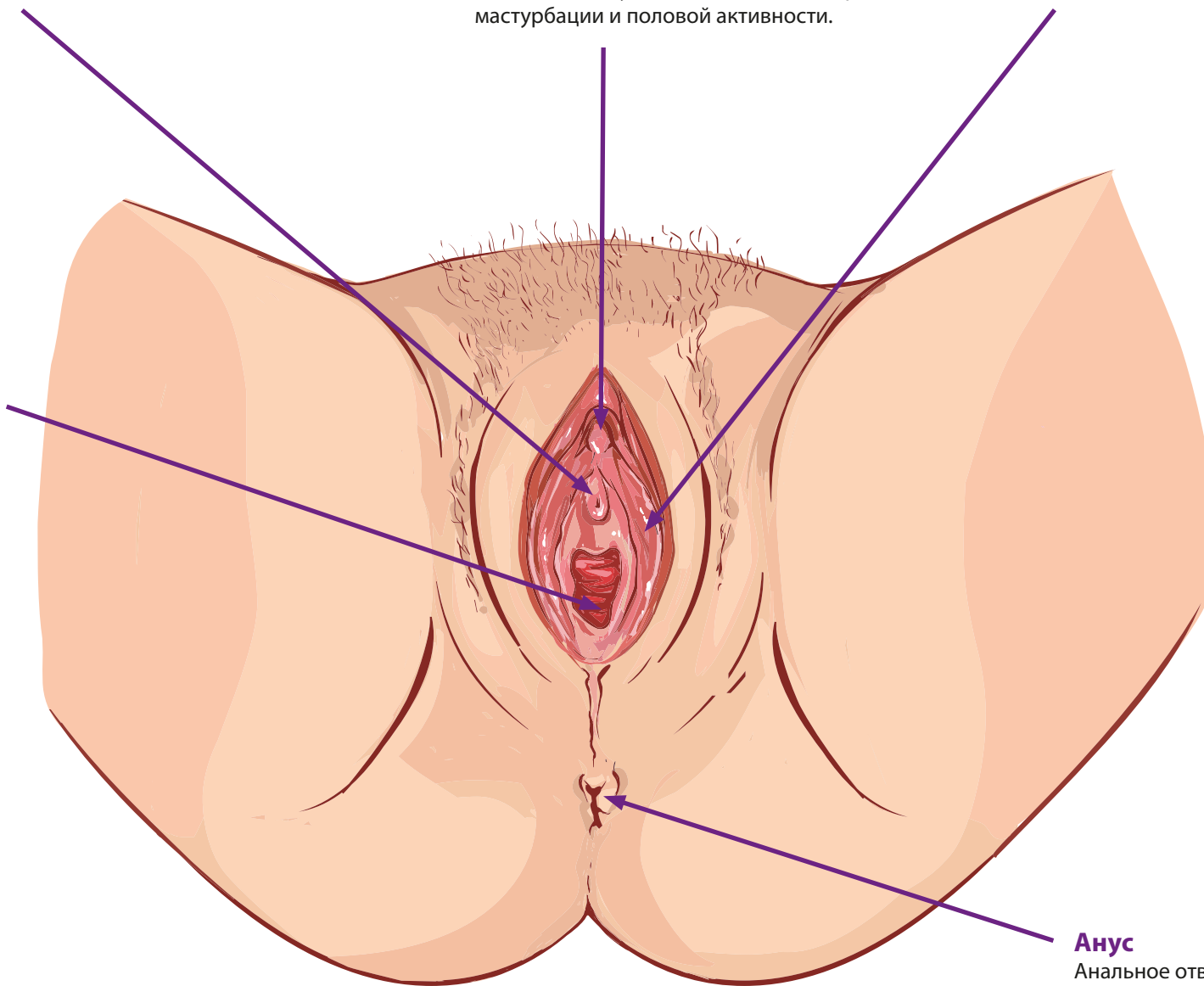
Небольшой бугорок, обладающий повышенной чувствительностью во время мастурбации и половой активности.

Половые губы

Складки кожи, закрывающие влагалищное отверстие.

Влагалище

Это канал, соединяющий матку с наружными половыми органами. По нему стекает менструальная жидкость, он служит для введения полового члена во время полового акта и является частью родовых путей.



Анус

Анальное отверстие, предназначенное для выведения фекалий из организма.