

ਤਹਾਡਾ ਸਰੀਰ - ਤੀਵੀਆਂ

ਅੰਡਕੋਸ਼

ਤੁਹਾਡੇ ਕੋਲ ਦੋ ਅੰਡਕੋਸ਼ ਹੁੰਦੇ ਹਨ। ਉਹ ਨਿੱਕੇ ਅੰਡੇ ਸੰਚਿਤ ਕਰਦੇ ਹਨ ਅਤੇ ਹਾਰਮੋਨ ਬਣਾਂਦੇ ਹਨ। ਇੱਕ ਅੰਡਕੋਸ਼ ਵਿੱਚੋਂ ਹਰ ਮਹੀਨੇ ਇੱਕ ਅੰਡਾ ਨਿਕਲਦਾ ਹੈ।

ਬੱਚੇਦਾਨੀ

ਜਦੋਂ ਇੱਕ ਔਰਤ ਗਰਭਵਤੀ ਹੁੰਦੀ ਹੈ ਬੱਚਾ ਬੱਚੇਦਾਨੀ (ਕੁੱਖ) ਵਿੱਚ ਵੱਧਦਾ ਅਤੇ ਵਿਕਸਤ ਹੁੰਦਾ ਹੈ। ਹਰ ਮਹੀਨੇ ਬੱਚੇਦਾਨੀ ਦੀ ਪਰਤ ਹੋਰ ਮੋਟੀ ਹੁੰਦੀ ਹੈ ਜੇਕਰ ਇੱਕ ਵੱਧਦੇ ਬੱਚੇ ਦੀ ਦੇਖਭਾਲ ਕਰਨ ਲਈ ਇਸਦੀ ਲੋੜ ਹੋਏ। ਜੇ ਔਰਤ ਗਰਭਵਤੀ ਨਹੀਂ ਹੈ ਤਾਂ ਇਹ ਪਰਤ ਟੁੱਟ ਜਾਂਦੀ ਹੈ ਅਤੇ ਮਾਹਵਾਰੀ ਦੇ ਰੂਪ ਵਿੱਚ ਬਾਹਰ ਨਿਕਲਦੀ ਹੈ।

ਬੱਚੇਦਾਨੀ ਗਰਦਨ (ਸਰਵਿਕਸ)

ਇਸ ਨੂੰ ਬੱਚੇਦਾਨੀ ਦੀ ਗਰਦਨ ਦੇ ਰੂਪ ਵਿੱਚ ਵੀ ਜਾਣਿਆ ਜਾਂਦਾ ਹੈ ਅਤੇ ਇਹ ਯੋਨੀ ਦੇ ਉੱਤੇ ਹੁੰਦੀ ਹੈ

ਬੱਚੇਦਾਨੀ ਨਲੀ (ਫੈਲੋਪੀਯਨ ਟਬੂਬ)

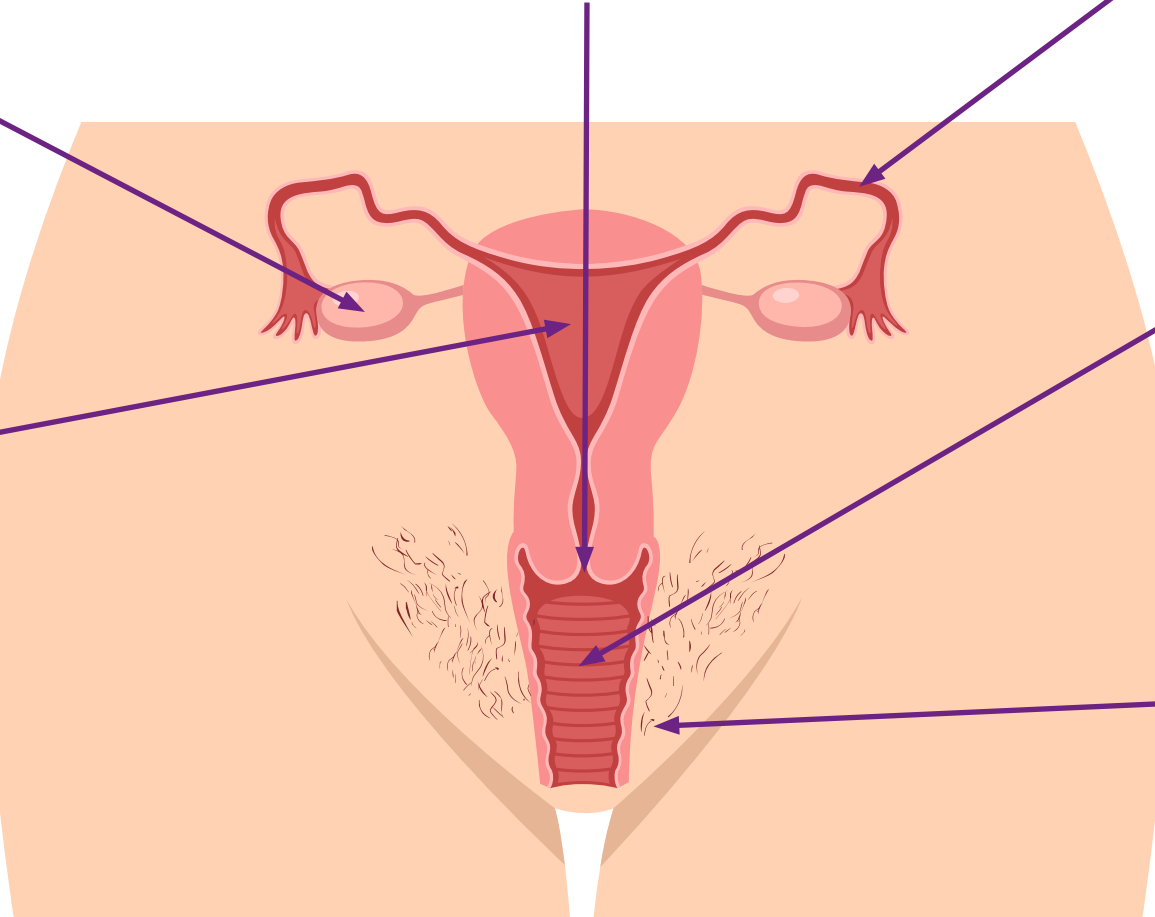
ਇਹ ਨਲੀਆਂ ਅੰਡੇ ਨੂੰ ਅੰਡਕੋਸ਼ ਤੋਂ ਬੱਚੇਦਾਨੀ ਲੇ ਕੇ ਜਾਂਦੀਆਂ ਹਨ

ਯੋਨੀ (ਵੇਜਾਈਨਾ)

ਬੱਚੇਦਾਨੀ ਅਤੇ ਸਰੀਰ ਦੇ ਬਾਹਰ ਦੇ ਵਿੱਚਕਾਰ ਲਾਂਘਾ। ਇਹ ਉਹ ਹੈ ਜਿੱਥੋਂ ਤੁਹਾਡੀ ਮਾਹਵਾਰੀ ਦੇ ਦੌਰਾਨ ਮਾਹਵਾਰੀ ਸੰਬੰਧੀ ਤਰਲ ਨਿਕਲਦਾ ਹੈ, ਜਿੱਥੇ ਅੰਤਰਪ੍ਰਵੇਸ਼ੀ ਸੈਕਸ ਦੇ ਦੌਰਾਨ ਪੁਰਸ਼ ਦਾ ਲਿੰਗ ਅੰਦਰ ਜਾਂਦਾ ਹੈ ਅਤੇ ਜਨਮ ਨਲੀ ਜਿਸ ਰਾਹੀਂ ਇੱਕ ਬੱਚਾ ਪੈਦਾ ਹੁੰਦਾ ਹੈ, ਹਲਾਂਕਿ ਯੋਨੀ ਸਰੀਰ ਦੇ ਅੰਦਰ ਹੈ।

ਯੋਨੀ ਦੁਆਰ (ਵੱਲਵਾ)

ਔਰਤ ਦੇ ਸਾਰੇ ਜਿਨਸੀ ਅੰਗਾਂ ਨੂੰ ਦਿੱਤਾ ਗਿਆ ਨਾਂ ਜੋ ਸਰੀਰ ਦੇ ਬਾਹਰ ਹਨ। ਬਹੁਤ ਲੋਕ ਯੋਨੀ (ਵੇਜਾਈਨਾ) ਸ਼ਬਦ ਦੀ ਵਰਤੋਂ ਕਰਦੇ ਹਨ, ਹਲਾਂਕਿ ਯੋਨੀ ਸਰੀਰ ਦੇ ਅੰਦਰ ਹੈ।



ਮੂਤਰ ਨਲੀ

ਨਲੀ ਜੋ ਮੂਤਰ ਨੂੰ ਮੂਤਰਾਸ਼ਯ (ਬਲੈਡਰ) ਤੋਂ ਸਰੀਰ ਦੇ ਬਾਹਰ ਲੈ ਕੇ ਜਾਂਦੀ ਹੈ।

ਕਲਿੱਟਰਿਸ

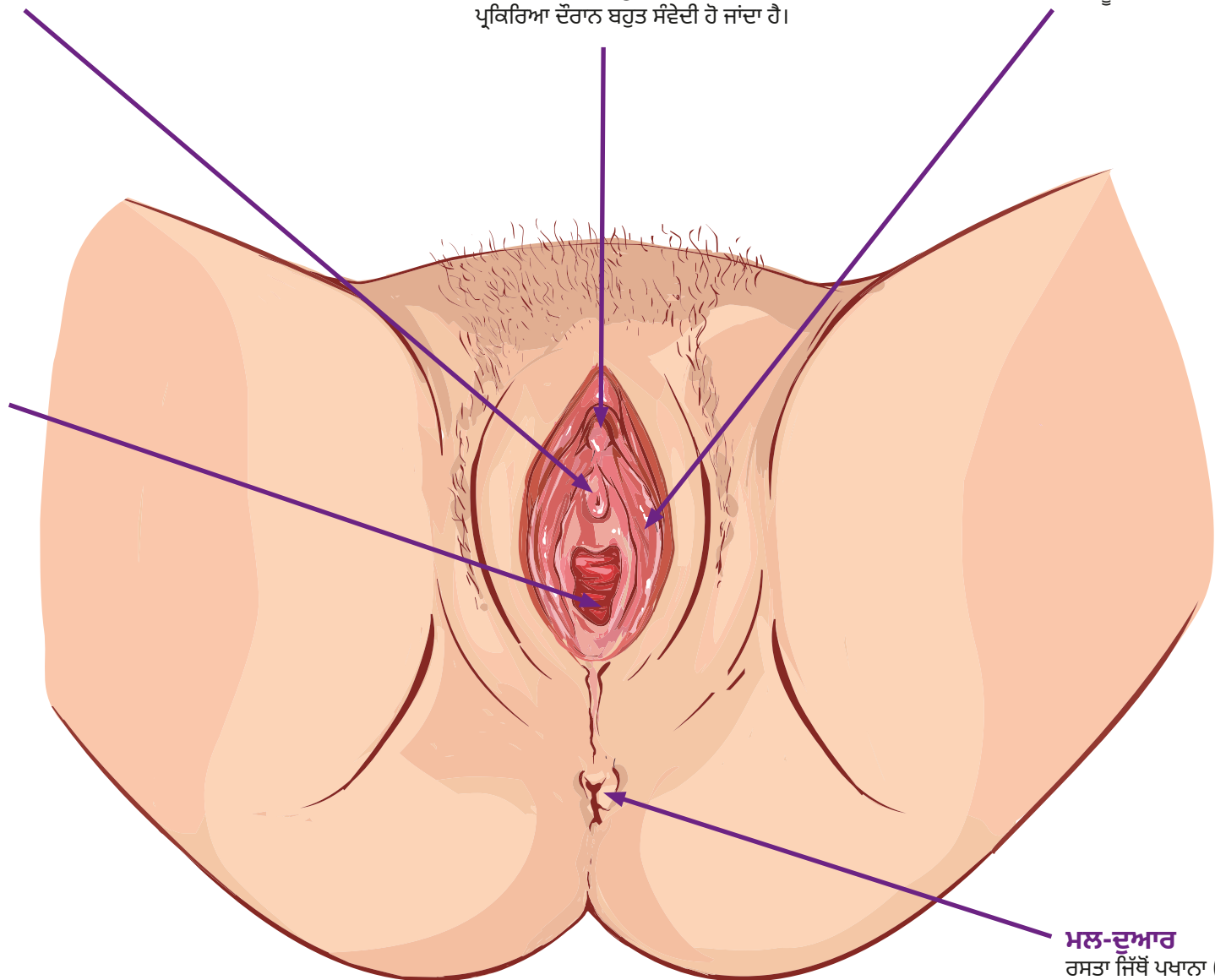
ਖੱਲ ਦਾ ਇੱਕ ਨਿੱਕਾ ਉਭਾਰ ਜੋ ਹੱਥਰਸੀ ਜਾਂ ਜਿਨਸੀ ਪ੍ਰਕਿਰਿਆ ਦੌਰਾਨ ਬਹੁਤ ਸੰਵੇਦੀ ਹੋ ਜਾਂਦਾ ਹੈ।

ਲੇਬੀਆ

ਖੱਲ ਦੀਆਂ ਪਰਤਾਂ, ਜਾਂ ਹੇਠ, ਜੋ ਯੋਨੀ ਦੇ ਰਸਤੇ ਨੂੰ ਕੱਜਦੇ ਹਨ।

ਯੋਨੀ (ਵੇਜਾਈਨਾ)

ਬੱਚੇਦਾਨੀ ਅਤੇ ਸਰੀਰ ਦੇ ਬਾਹਰ ਦੇ ਵਿੱਚ ਲਾਂਘਾ। ਇਹ ਉਹ ਹੈ ਜਿੱਥੋਂ ਤੁਹਾਡੀ ਮਾਹਵਾਰੀ ਦੇ ਦੌਰਾਨ ਮਾਹਵਾਰੀ ਸੰਬੰਧੀ ਤਰਲ ਨਿਕਲਦਾ ਹੈ, ਜਿੱਥੇ ਅੰਤਰਪ੍ਰਵੇਸ਼ੀ ਸੈਕਸ ਦੇ ਦੌਰਾਨ ਪੁਰਸ਼ ਦਾ ਲਿੰਗ ਅੰਦਰ ਜਾਂਦਾ ਹੈ ਅਤੇ ਜਨਮ ਨਲੀ ਜਿਸ ਰਾਹੀਂ ਇੱਕ ਬੱਚਾ ਪੈਦਾ ਹੁੰਦਾ ਹੈ।



ਮਲ-ਦੁਆਰ

ਰਸਤਾ ਜਿੱਥੋਂ ਪਖਾਨਾ (ਟੱਟੀ) ਤੁਹਾਡੇ ਸਰੀਰ ਤੋਂ ਬਾਹਰ ਨਿਕਲਦਾ ਹੈ।