

## Jajnik

Masz dwa jajniki. Przechowują one maleńkie jajeczka i produkują hormony. Co miesiąc jeden z jajników uwalnia jedno jajeczko.

## Macica

Kiedy kobieta jest w ciąży, dziecko rośnie i rozwija się w macicy (w łonie). Co miesiąc błona śluzowa macicy grubieje na wypadek, gdyby zaszła potrzeba podtrzymania rozwoju dziecka. Jeśli kobieta nie zajdzie w ciążę, błona się złuszcza i jest wydalana w postaci miesiączki.

## Szyjka macicy

Szyjka macicy znajduje się u szczytu pochwy

## Jajowód

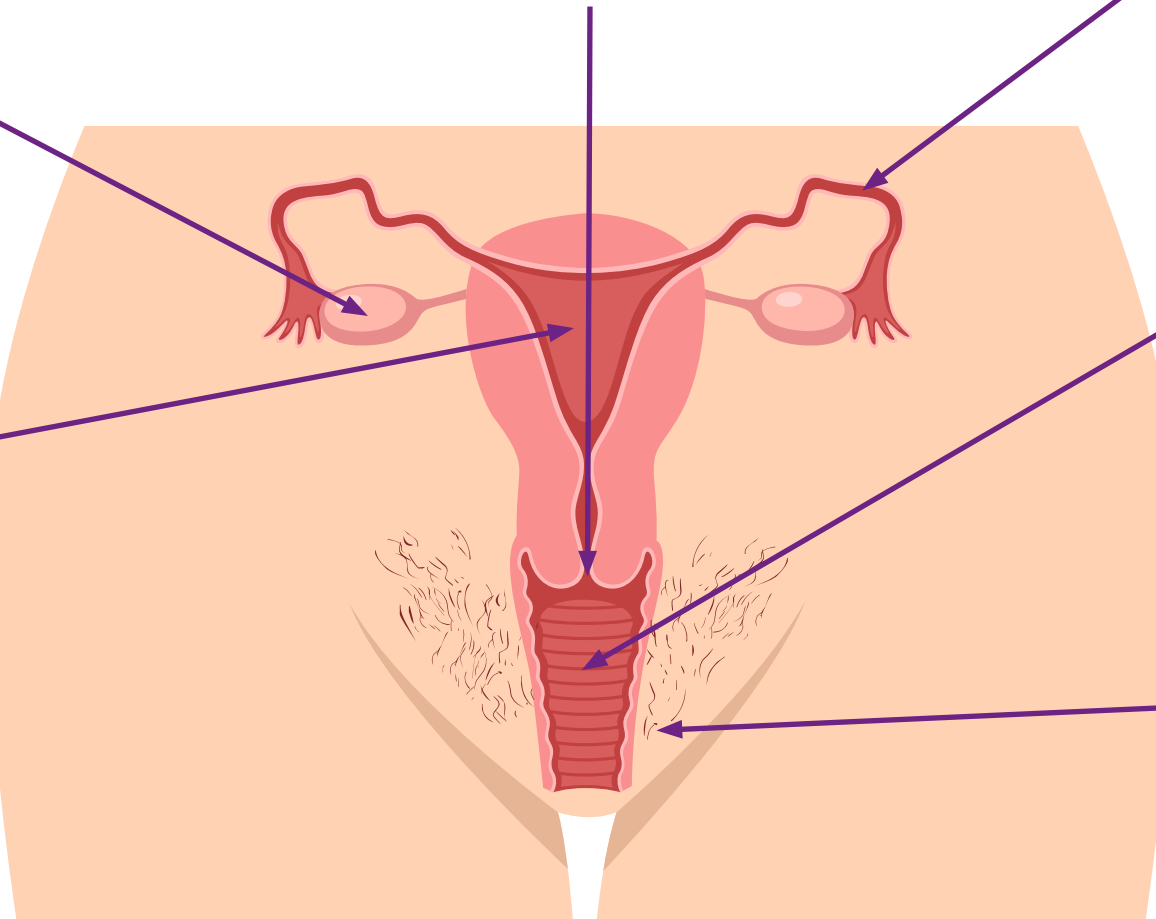
Jajowodami komórki jajowe przedostają się z jajników do macicy

## Pochwa

Jest to przejście między macicą a stroną zewnętrzną ciała. Tędy wydostaje się płyn menstruacyjny podczas miesiączki, tędy wprowadza się **Penis / Prącie** podczas stosunku penetracyjnego i tym kanałem rodzym przychodzi na **świat** dziecko. Pochwa znajduje się wewnątrz ciała.

## Srom

Tym terminem określa się kobiece części intymne znajdujące się na zewnątrz ciała. Wiele osób określa te części mianem pochwy, ale pochwa znajduje się wewnątrz ciała.



### Cewka moczowa

Przewód, którym mocz z pęcherza moczowego wydostaje się na zewnątrz ciała.

### Łechtaczka

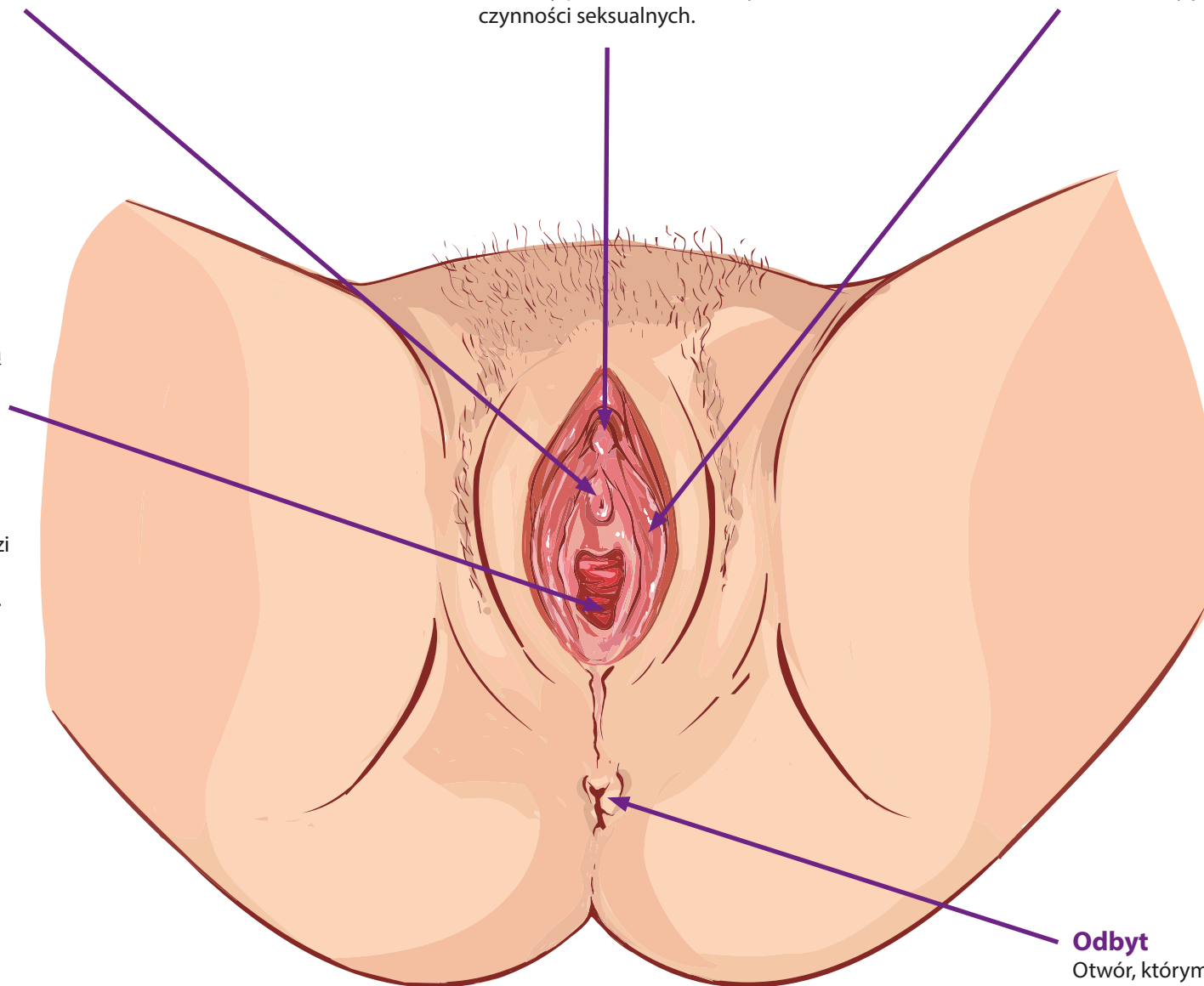
Niewielki wznórek, który jest bardzo wrażliwy podczas masturbacji lub czynności seksualnych.

### Wargi sromowe

Fałdy skóry, lub inaczej wargi, które otaczają otwór pochwy.

### Pochwa

Jest to przejście między macicą a stroną zewnętrzną ciała. Tędy wydostaje się płyn menstruacyjny podczas miesiączki, tędy wprowadza się **Penis / Prącie** podczas stosunku penetracyjnego i tym kanałem rodny przychodzi na świat dziecko. Pochwa znajduje się wewnątrz ciała.



### Odbyt

Otwór, którym stolec (kał) wydostaje się na zewnątrz ciała.