

المبيض
لديك مبيضان. يخزن البيض الصغير
ويصنع الهرمونات. يتم خروج البويضة
كل شهر من أحد المبايض.

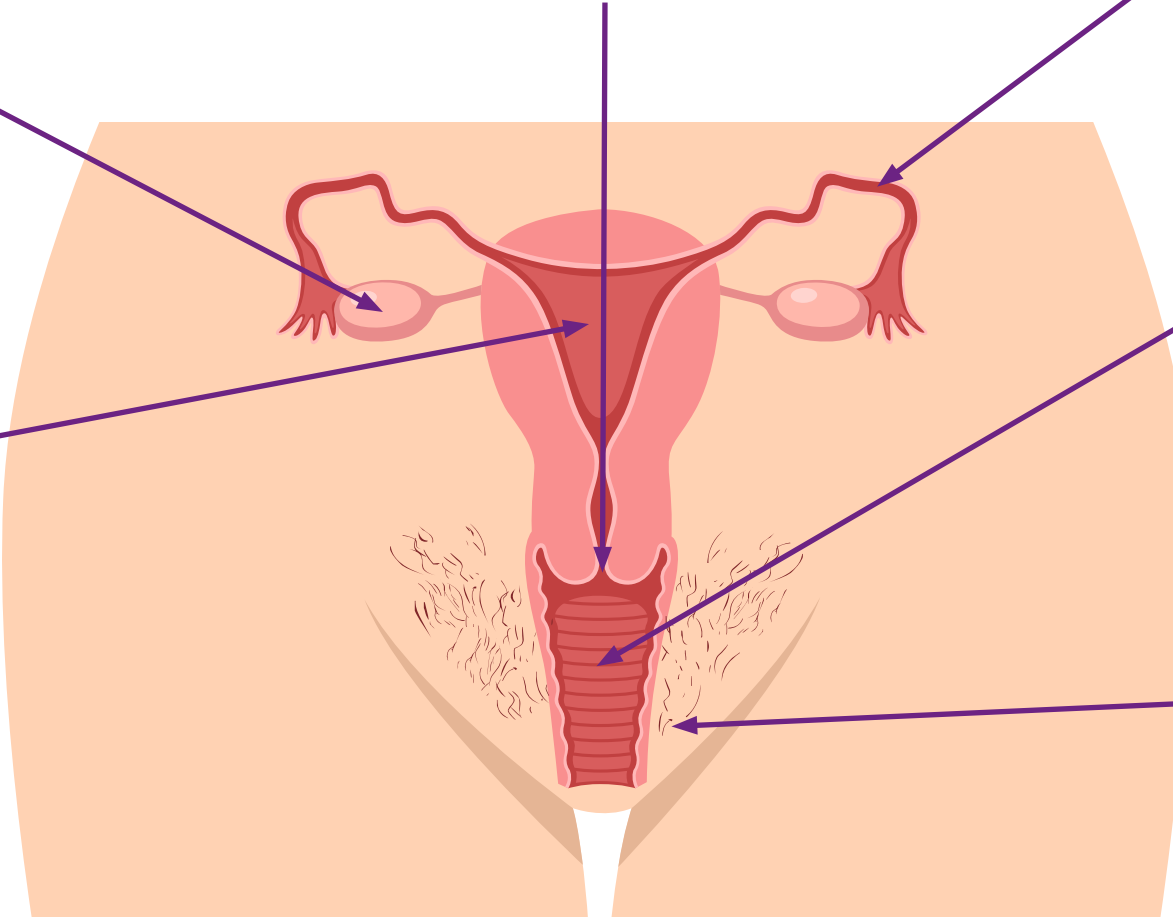
عنق الرحم
يوجد عنق الرحم في الجزء
العلوي من المهبل

قناة فالوب
تحمل القناتين هذه البويضة من
المبايض إلى الرحم

الرحم
عندما تكون المرأة حاملاً ينمو الطفل
وينتوّر في الرحم في كل شهر تزداد
بطانة الرحم سمكا إذا لزم الأمر ذلك
لرعاية الطفل النامي. إذا كانت المرأة
غير حامل , تنهار البطانة وتخرج على
شكل الطمث.

المهبل
الممر ما بين الرحم وخارج الجسم.
وهو المكان الذي يأتي منه سائل
الدورة الشهرية خلال عادتك
الشهرية , حيث يدخل القضيب
أثناء ممارسة الجنس عن طريق
الايلاج وقناة الولادة التي يولد
من خلالها الطفل , على الرغم
من وجود المهبل داخل الجسم.

الفرج
الاسم الذي يطلق على
جميع الأجزاء الجنسية للإناث
الموجودة خارج الجسم.
يستخدم الكثير من الناس
مصطلح المهبل , على الرغم
من أن المهبل موجود داخل
الجسم.

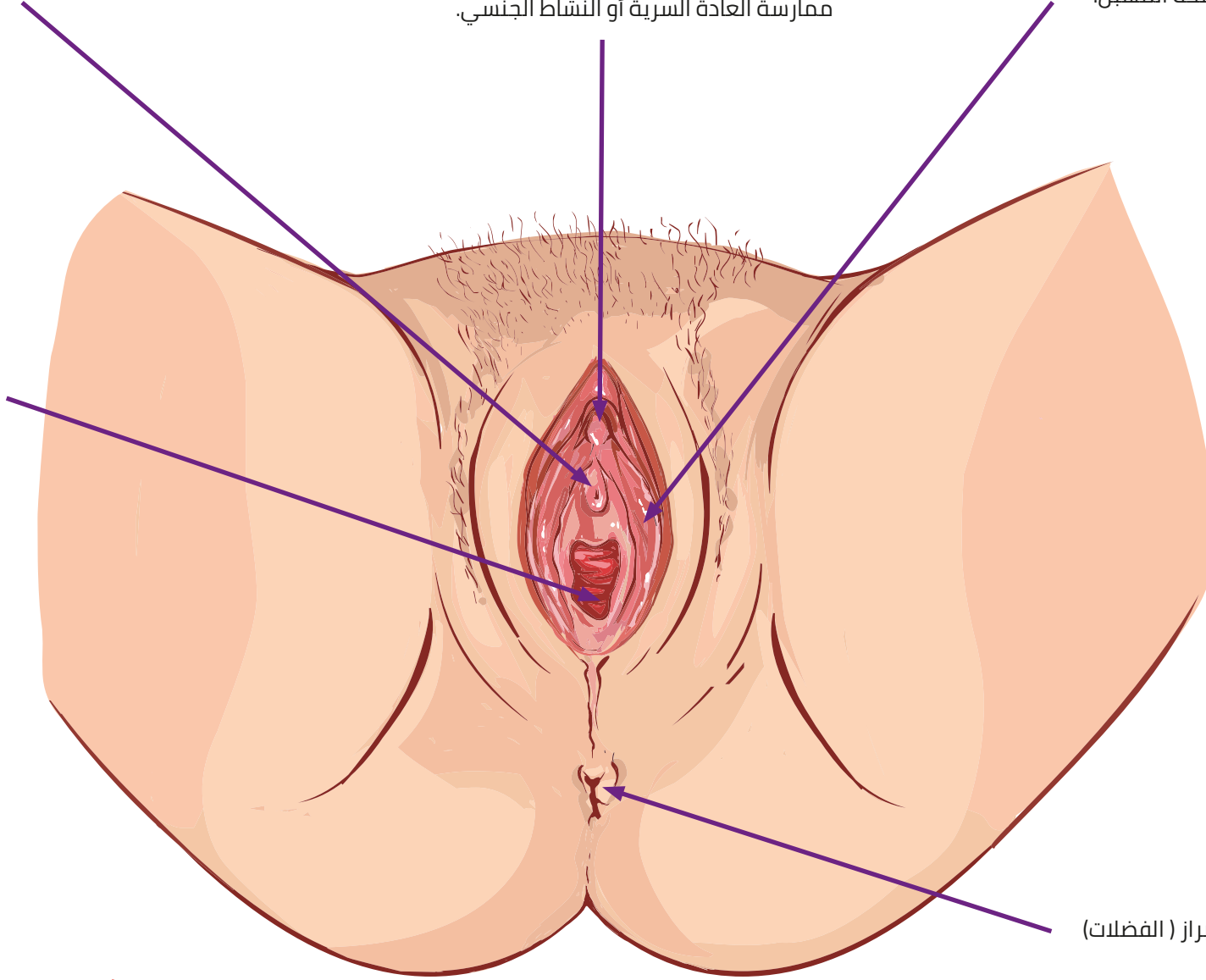


الإحليل
الأنبوب الذي ينقل البول من
المثانة إلى خارج الجسم.

البظر
كومة صغيرة من الجلد شديدة الحساسية أثناء
ممارسة العادة السرية أو النشاط الجنسي.

الشفرين
طيات الجلد أو الشفتين التي
تغطي فتحة المهبل.

المهبل
الممر ما بين الرحم وخارج
الجسم. وهو المكان الذي
يأتي منه سائل الدورة
الشهرية خلال عادتك
الشهرية، حيث يدخل
القضيب أثناء ممارسة
الجنس عن طريق الأيلاج
وقناة الولادة التي يولد من
خلالها الطفل، على الرغم
من وجود المهبل داخل
الجسم.



فتحة الشرج
الفتحة التي يفرز منها البراز (الفضلات)
من جسمك.